

5分で診断!

大切な住まいに長く住むための不具合チェック☑シート!!

外 壁

【共通(モルタル・窯業サイディング・ALC)】

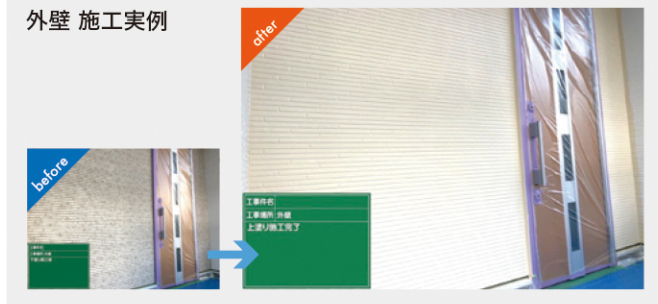
- 前回のメンテナンスから10年以上
- コケ(緑)やカビ(黒)が生えている
- 細かなひび割れがある
- 深めの亀裂がある(水平方向は要注意です)
- 艶がなく、指先に白い粉が付着する
- 脱落・欠落している

【窯業サイディング・ALC】

- パネルに黒っぽい変色部がある
- 反りや浮きがある、釘が緩んでいる
- ひび割れがある、分裂している
- 目地(つなぎ目)の充填剤が脱落している
- 目地の充填剤に亀裂・ひび割れがある



外壁 施工事例



屋 根

【共通(瓦・スレート・トタン・屋上防水)】

- 天井から雨漏り、シミがある
- 天窓の雨漏り・結露が気になる

【瓦屋根】

- 前回のメンテナンスから10年以上経過している
- 配置がズれている、鬼瓦が傾いている
- 漆喰が黒変、脱落している

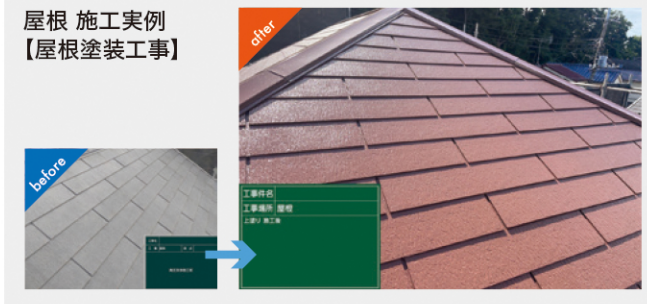
【スレート屋根】

- 前回の塗装から7年以上経過している
- 棟板金が発錆、脱落している
- 艶がなくカビ(橙)、コケ(緑)が繁殖している

【トタン屋根・瓦棒】

- 前回の塗装から5年以上経過している
- 艶がなく、雨上がりには塗膜が吸水している
- 塗膜に剥離や発錆がある

屋根 施工事例
【屋根塗装工事】



水廻り

【共通】

- 水漏れがある
- 排水の詰まりが多い、悪臭がする
- 排換気が悪い、ジメジメしている
- 目地や壁のカビ(黒)が除去不能
- 使い勝手が悪い、汚れている、暗い



【浴室・洗面所】

- 洗面ボウルにひび割れがある
- タイルや目地に亀裂や脱落がある
- 浴室床面に凹変や、洗面所の床にキシミがある

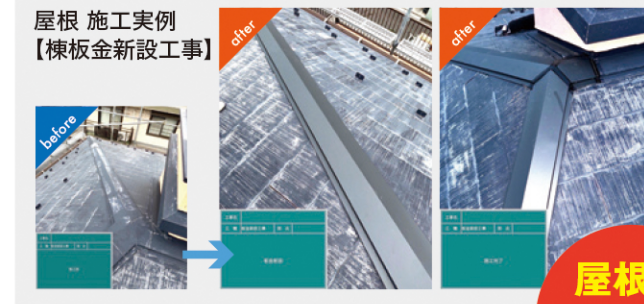
【キッチン・ダイニング】

- 床が湿っぽく、フワフワする
- レンジ・換気扇の調子が悪い

【トイレ】

- 便器にガタつきや水漏れがある
- 節水や静かな新型の洋式に交換したい

屋根 施工事例
【棟板金新設工事】



屋根で
よくある
ご相談

屋根材(スレート)にパミールという商品を使用していて塗装・修理ができずに放置してお困りの方は、ぜひご相談ください!